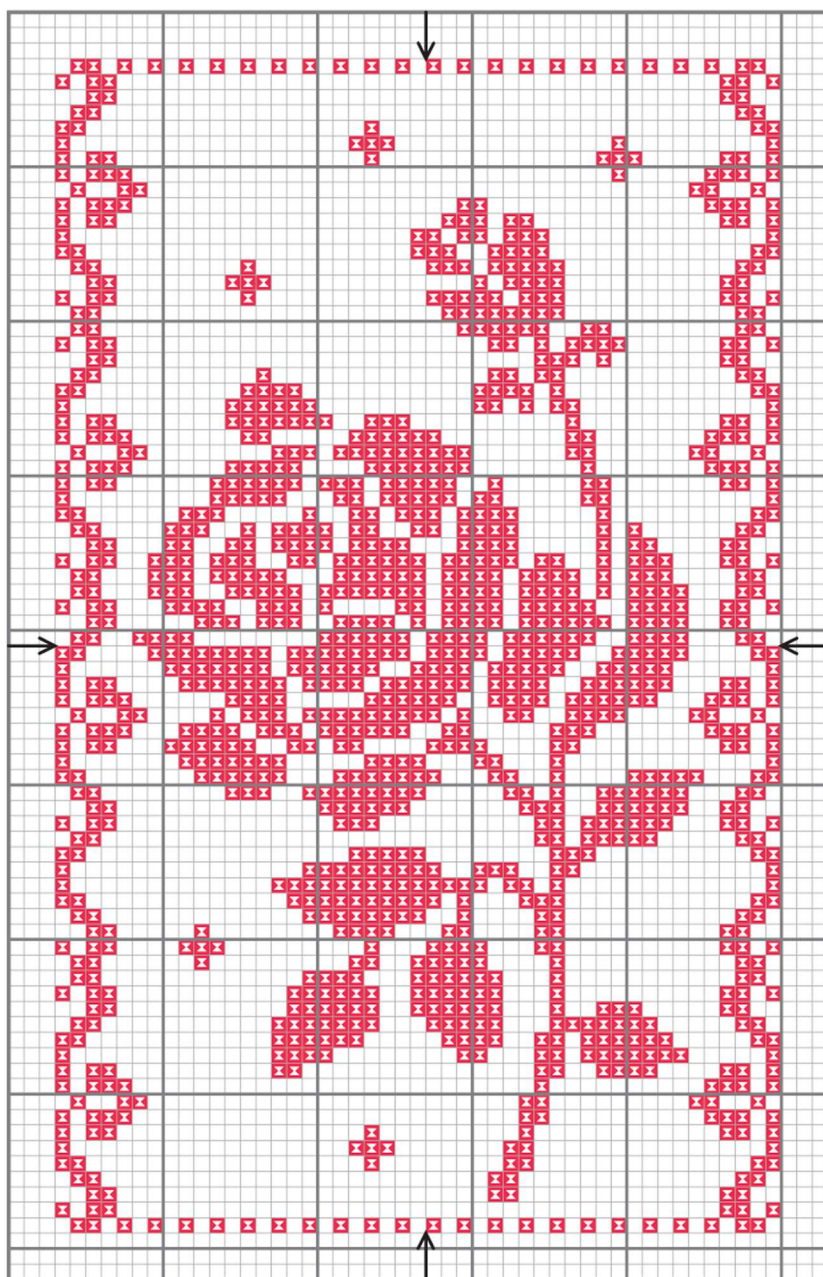


© 2016

Coloris



Dimensions : 8,5 x 13,7 cm - 3³/₈" x 5³/₈"

Pour l'utilisation du fil Coloris broder les croix une par une pour obtenir un beau dégradé. Chaque broderie sera unique en fonction de la couleur utilisée.

For the use of the thread Coloris stitch each cross one by one to get a beautiful gradient. Each stitch will be unique according to the used colour.



Art 517 COLORIS

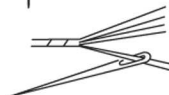
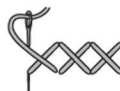
DMC 6 strand embroidery floss

Mouliné Coloris DMC

Cross Stitch - Point de Croix

Use 2 strands - Utiliser 2 brins

 4510 Erable



All rights reserved worldwide



blog.dmc.fr

Modèles tous droits déposés